

# セフテージ 手摺・つま先板取付手順

## 【手摺・幅木・単管固定金具セットイメージ】



### ②手摺

1) 手摺をセフテージ本体側面のピン穴へ奥まで差し込む

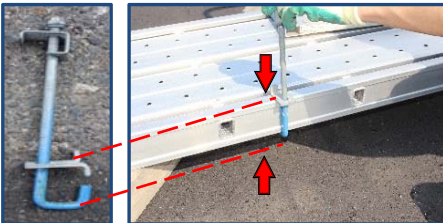


2) 手摺留め金具と本体側面部を固定する



### ③幅木 ④幅木固定金具 ※手摺をセットしてから幅木を取り付けてください

1) 固定金具のフック部分と抑え金具で、上下から本体側面部を挟み固定する



2) 幅木をセットし金具上部のフックで固定後、ナットを締めて固定する



### ⑨単管固定金具 ※手摺・幅木と併用する際は先に単管固定金具を取り付けてください

1) 本体側面に単管固定金具のフックを引っかける(両側)

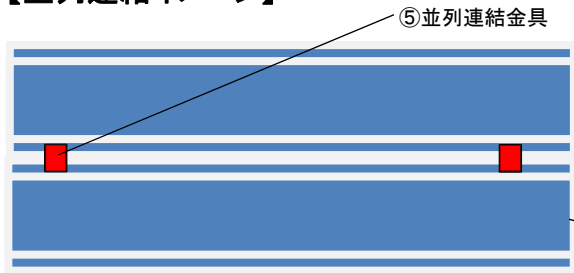


2) 金具下部のフック部分に単管を通し、金具のナットを締めて固定する

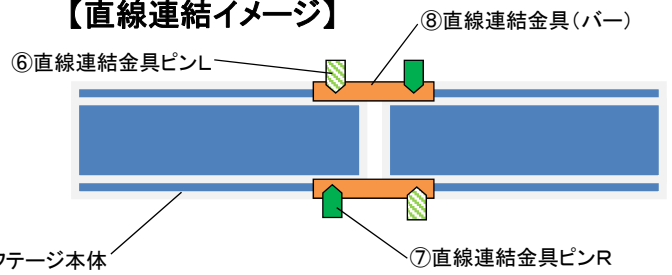


# セフテージ 並列/直線取付手順

## 【並列連結イメージ】



## 【直線連結イメージ】



### ⑤並列連結金具

1)セフテージ本体 2 基を並列に置き、端部から金具を差し込み、金具上部のくぼみに本体 2 基の支柱を合わせる

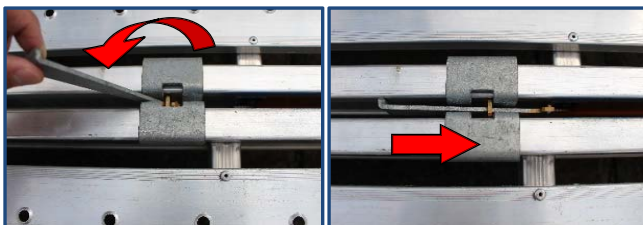
**※並列連結金具は本体両端部から 20~30 cm の位置に取り付けてください(4・6m 共に 2 箇所固定)**



2)クサビ部分を回転させ金具底部が本体支柱に対し直角に交差するように調整する(下記写真を参考にしてください)

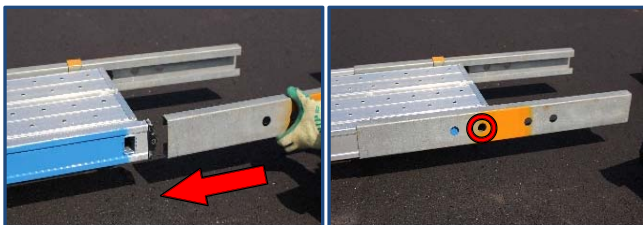


3)クサビ部分を倒し、差込口に奥まで差し込みしっかりとロックする



### ⑧直線連結金具(バー) ⑥⑦直線連結金具ピン L/R

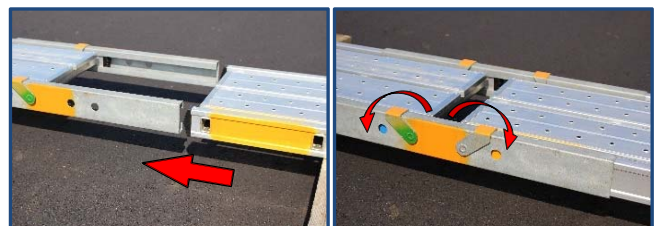
1)本体端部にバーを差し込み、バーと本体側面のピン穴を合わせる(内側のピン穴)



2)バー内側のピン穴へ連結金具ピンを差し込み、本体側へ倒しロックする(L/R に注意)



3)もう 1 基の本体を差込み、連結金具ピンにて固定する



**※連結金具ピンは必ずそれぞれ本体側に倒して固定してください**